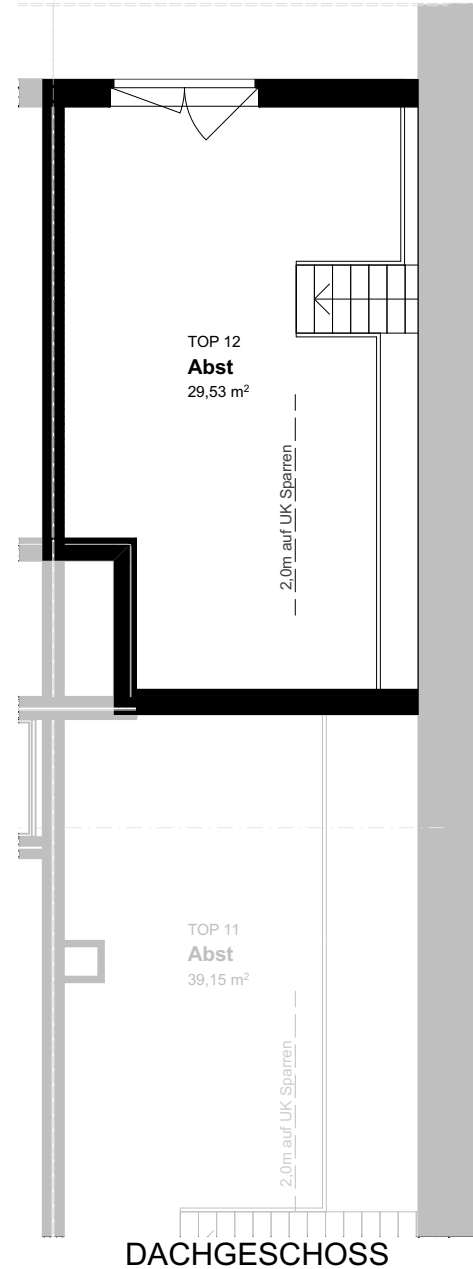
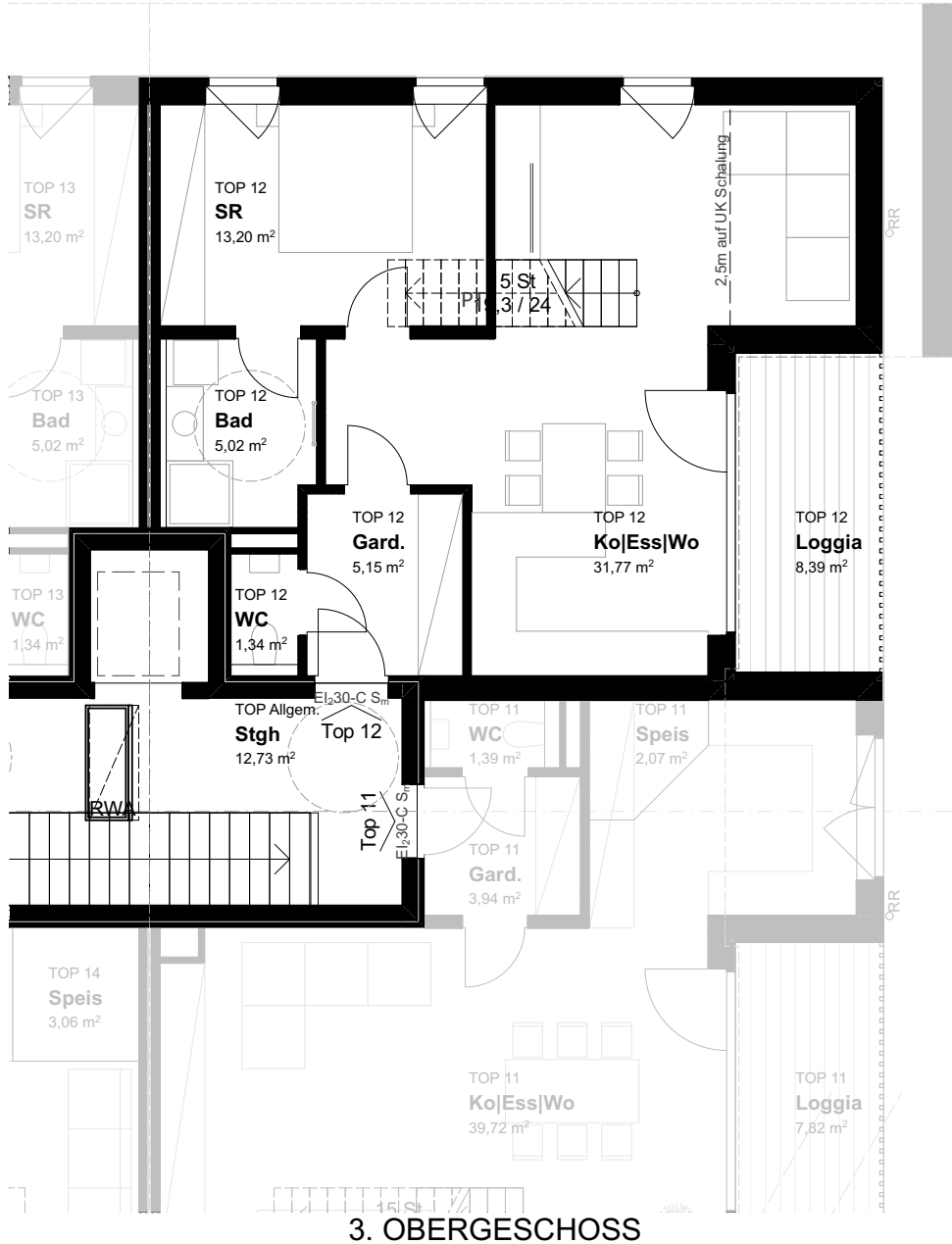
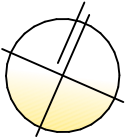
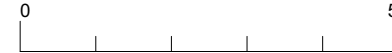


Maße sind Rohbaumaße, Änderungen im Zuge der Ausführung möglich, Naturmaße nehmen, Die dargestellte Einrichtung ist nur schematisch bzw. als Beispiel. Ausführung nach diversen Detailplänen (Küchenplanung, Badplanung und dgl.)



TOP 12	
Wohnen und Aufenthalt	56,48 m <sup>2</sup>
Abst	29,53 m <sup>2</sup>
Kellerabteil	5,12 m <sup>2</sup>
Loggia	8,39 m <sup>2</sup>

