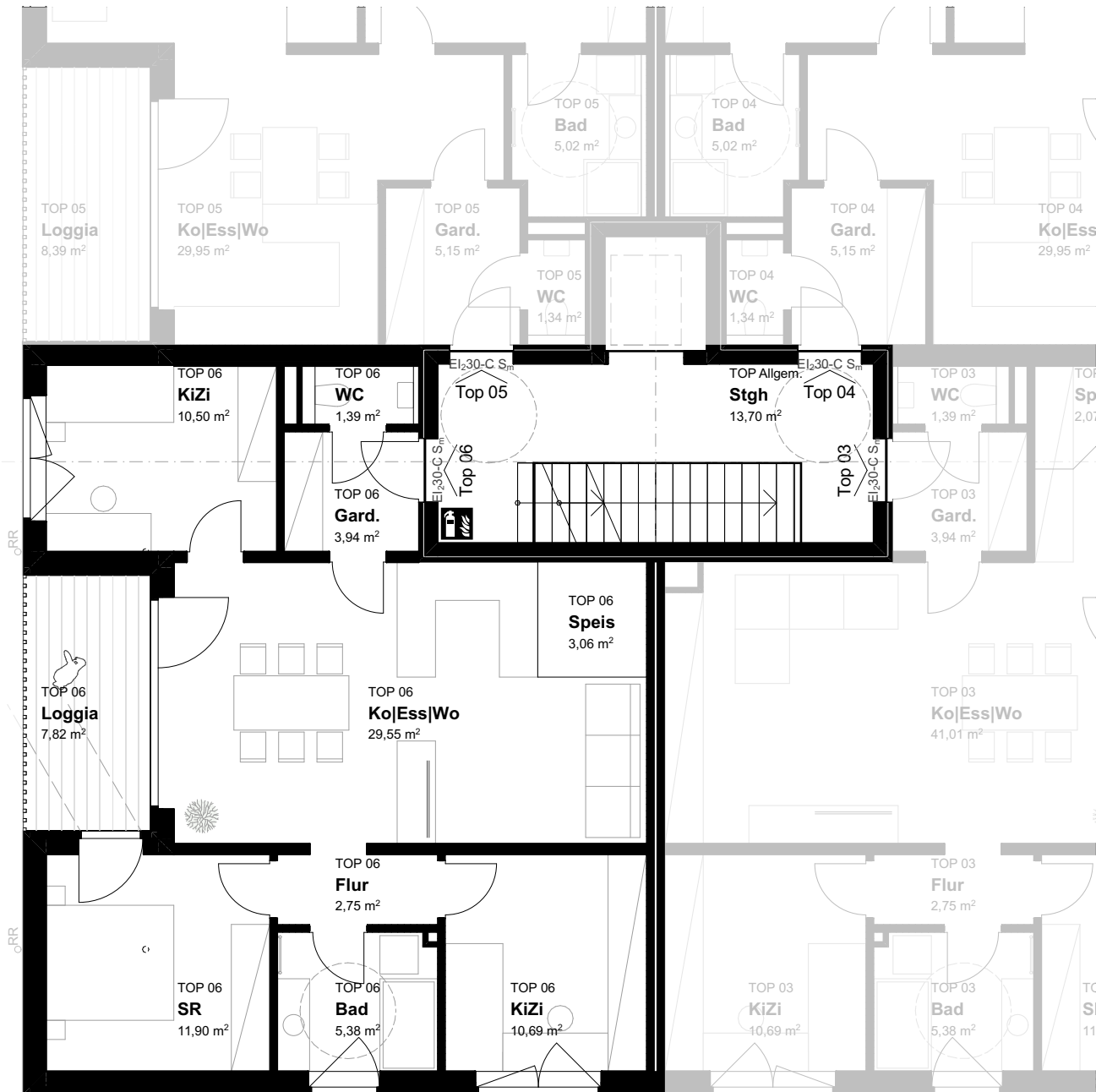
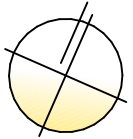
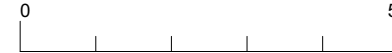


Maße sind Rohbaumaße, Änderungen im Zuge der Ausführung möglich, Naturmaße nehmen, Die dargestellte Einrichtung ist nur schematisch bzw. als Beispiel. Ausführung nach diversen Detailplänen (Küchenplanung, Badplanung und dgl.)



**TOP 06**

Wohnen und Aufenthalt	79,16 m <sup>2</sup>
Kellerabteil	5,07 m <sup>2</sup>
Loggia	7,82 m <sup>2</sup>

