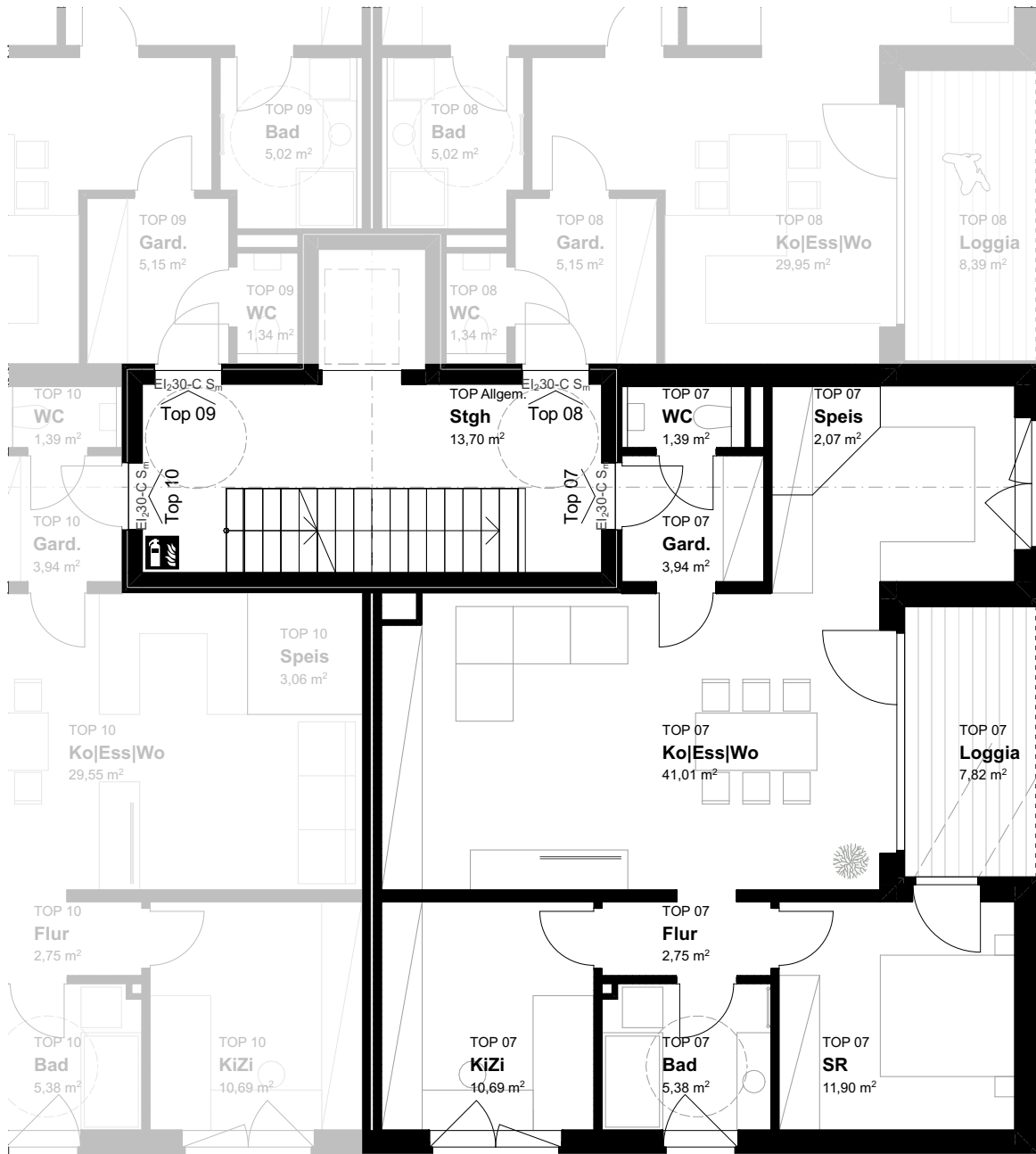
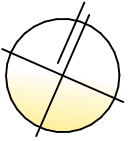
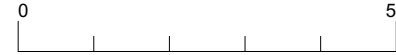


Maße sind Rohbaumaße, Änderungen im Zuge der Ausführung möglich, Naturmaße nehmen, Die dargestellte Einrichtung ist nur schematisch bzw. als Beispiel. Ausführung nach diversen Detailplänen (Küchenplanung, Badplanung und dgl.)



**TOP 07**

Wohnen und Aufenthalt	79,13 m²
Kellerabteil	5,42 m²
Loggia	7,82 m²

