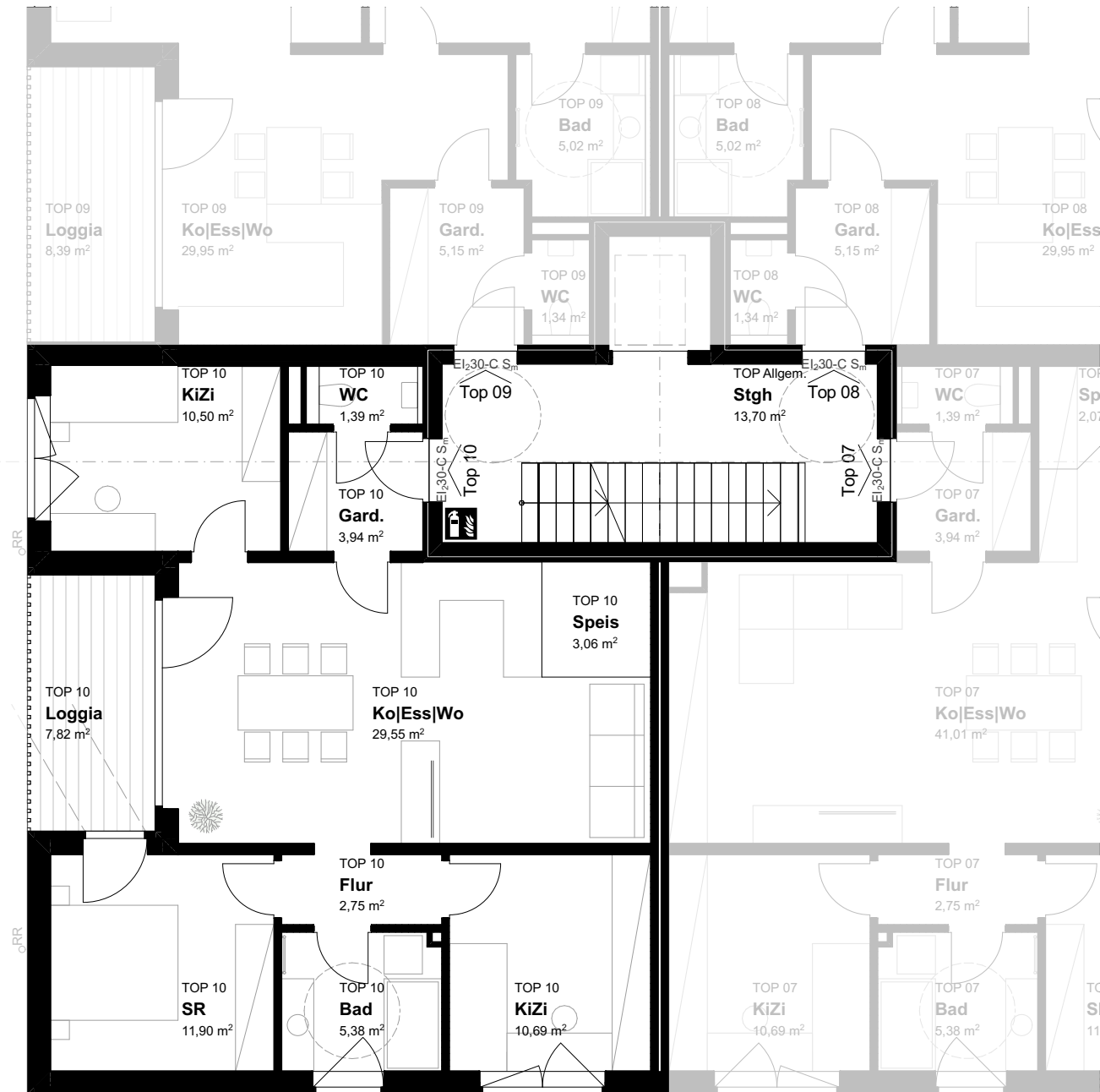
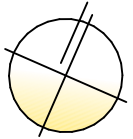
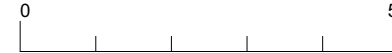


Maße sind Rohbaumaße, Änderungen im Zuge der Ausführung möglich, Naturmaße nehmen, Die dargestellte Einrichtung ist nur schematisch bzw. als Beispiel. Ausführung nach diversen Detailplänen (Küchenplanung, Badplanung und dgl.)



TOP 10

| | |
|-----------------------|----------------------|
| Wohnen und Aufenthalt | 79,16 m ² |
| Kellerabteil | 5,42 m ² |
| Loggia | 7,82 m ² |

