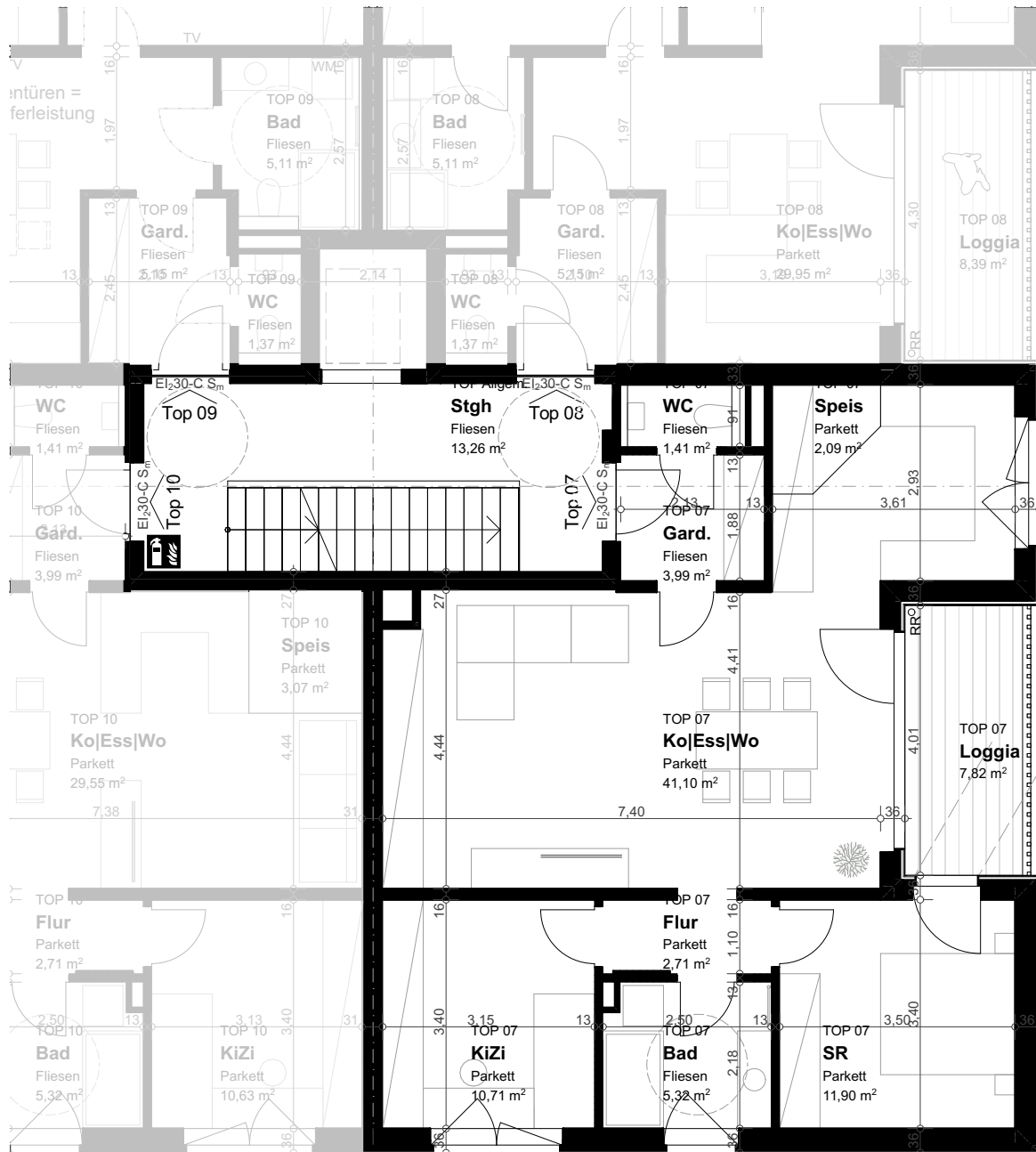
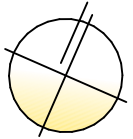
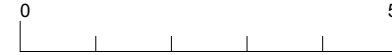


Maße sind Rohbaumaße, Änderungen im Zuge der Ausführung möglich, Naturmaße nehmen, Die dargestellte Einrichtung ist nur schematisch bzw. als Beispiel. Ausführung nach diversen Detailplänen (Küchenplanung, Badplanung und dgl.)



TOP 07

Wohnen und Aufenthalt	79,23 m ²
Kellerabteil	5,51 m ²
Loggia	7,82 m ²

