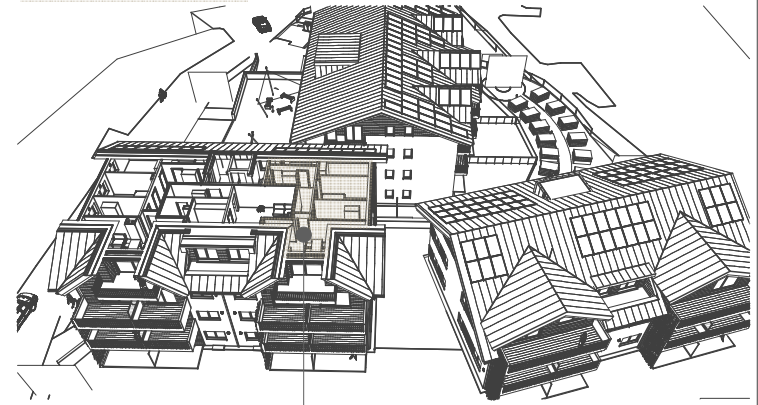
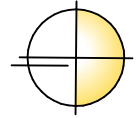


# Lärchenhof - Generationenwohnen PLUS

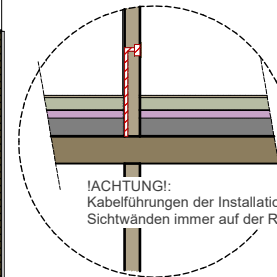
D: 14|02|2024  
I: [Pol-AN]

M-Live GmbH

TOP 14	
WNFL	94,49 m <sup>2</sup>
Balkon	8,39 m <sup>2</sup>
Kellerabteil	5,47 m <sup>2</sup>



Top 14 | Haus 1 | DG



**!ACHTUNG!:**  
Kabelführung der Installationen in den Sichtwänden immer auf der Rückseite.

Holzverstärkungen in der mit  
Gipskarton beplankten Vorsatzschale

**Achtung:** Befestigungen in den Wohnungstrennwänden jeglicher Art und Weise sind aus bautechnischen Gründen nicht erlaubt!

Die Sicht-Holzswände dürfen nicht bemalt werden, Anbohrungen oder div. Befestigungen sind nur in Abstimmung mit dem Vermieter erlaubt!

Die Balkone werden mit Sichtschutzes ausgestattet, eine zusätzliche Anbringung eines Sichtschutzes ist aus bautechnischen Gründen nicht erlaubt.

Die dargestellte Zeichnung ist als Konzeptplanung zu verstehen und darf nicht für die Ausführung verwendet werden. Jegliche Detailpunkte müssen gesondert in der Werkplanung geklärt werden. Vor Ausführung der Möblierungen ist ein Naturmaß zu nehmen. Planänderungen sind im Zuge der Ausführung aufgrund Professionistenabstimmungen möglich. Die fest montierten Gegenstände der Naßzellen wie zB. Duschtasse, Waschtisch oder WC, sind Mietbestandteil, die übrigen Einrichtungsgegenstände sind als Möblierungsvorschlag zu verstehen.

