

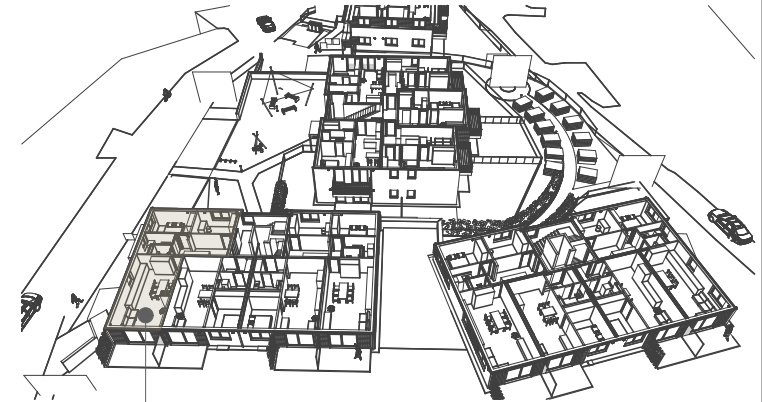
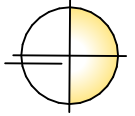
# Lärchenhof - Generationenwohnen PLUS

D: 14|02|2024  
I: [Pol-AN]

M-Live GmbH

## TOP 05

WNFL	78,05 m <sup>2</sup>
Garten	44,76 m <sup>2</sup>
Terrasse	9,31 m <sup>2</sup>
Kellerabteil	4,45 m <sup>2</sup>



Top 05 | Haus 1 | EG

Die dargestellte Zeichnung ist als Konzeptplanung zu verstehen und darf nicht für die Ausführung verwendet werden. Jegliche Detailpunkte müssen gesondert in der Werkplanung geklärt werden. Vor Ausführung der Möblierungen ist ein Naturmaß zu nehmen. Planänderungen sind im Zuge der Ausführung aufgrund Professionistenabstimmungen möglich. Die fest montierten Gegenstände der Naßzellen wie zB. Duschtasse, Waschtisch oder WC, sind Mietbestandteil, die übrigen Einrichtungsgegenstände sind als Möblierungsvorschlag zu verstehen.