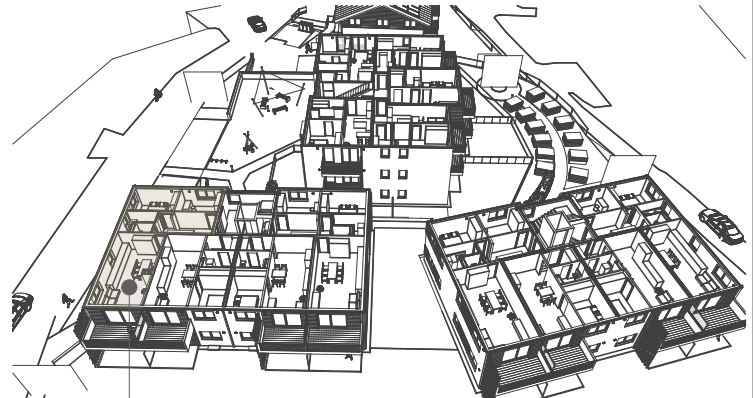
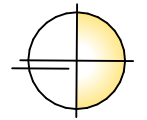


# Lärchenhof - Generationenwohnen PLUS

D: 14|02|2024  
I: [Pol-AN]

M-Live GmbH

TOP 09	
WNFL	78,05 m <sup>2</sup>
Balkon	9,09 m <sup>2</sup>
Kellerabteil	5,48 m <sup>2</sup>



Top 09 | Haus 1 | 1.0G

Die dargestellte Zeichnung ist als Konzeptplanung zu verstehen und darf nicht für die Ausführung verwendet werden. Jegliche Detailpunkte müssen gesondert in der Werkplanung geklärt werden. Vor Ausführung der Möblierungen ist ein Naturmaß zu nehmen. Planänderungen sind im Zuge der Ausführung aufgrund Professionistenabstimmungen möglich. Die fest montierten Gegenstände der Naßzellen wie zB. Duschtasse, Waschtisch oder WC, sind Mietbestandteil, die übrigen Einrichtungsgegenstände sind als Möblierungsvorschlag zu verstehen.