



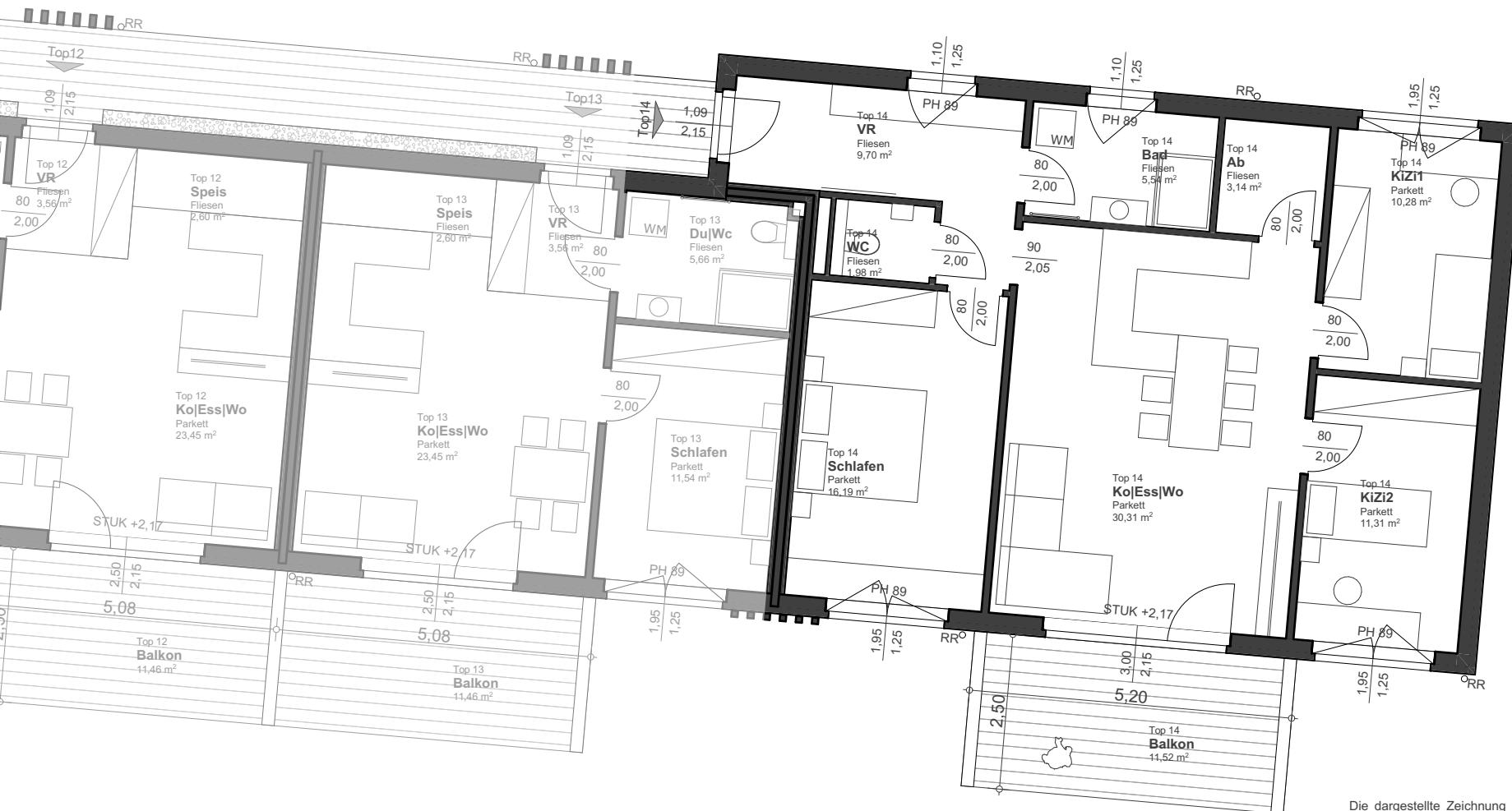
Nußdorf - WOHNPARC



SIGES
MASSIVHOLZBAU

TOP 14 | OG

Wohnen & Aufenthalt	88,45 m ²
Balkon	11,52 m ²
Kellerabteil	5,25 m ²



Die dargestellte Zeichnung ist als Konzeptplanung zu verstehen und darf nicht für die Ausführung verwendet werden. Jegliche Detailpunkte müssen gesondert in der Werkplanung geklärt werden. Vor Ausführung der Möblierungen ist ein Naturmaß zu nehmen. Planänderungen sind im Zuge der Ausführung aufgrund Professionistenabstimmungen möglich.