



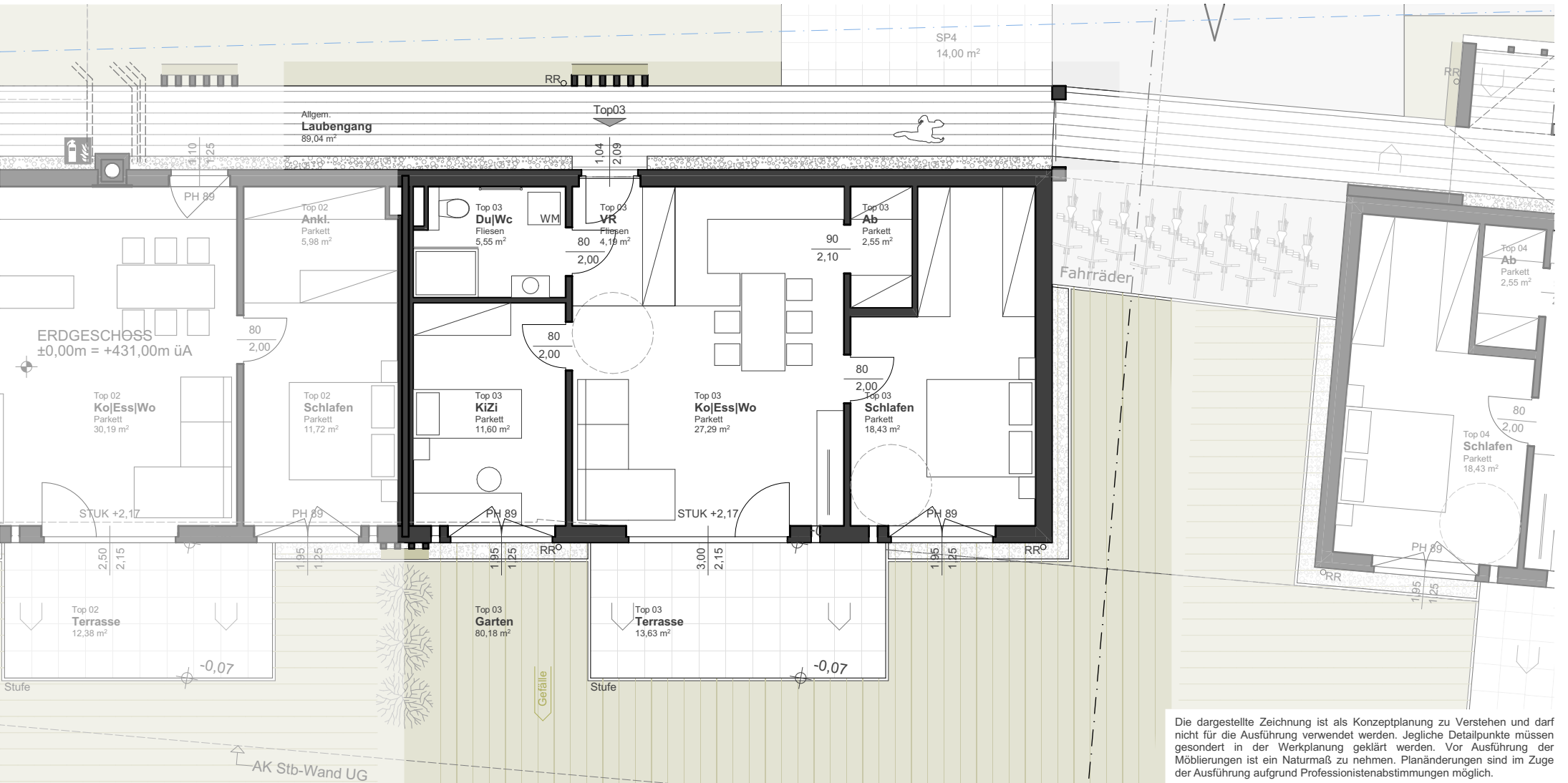
Nußdorf - WOHN PARK



VOLL
HOLZ
VOLL
GUT | SIGES
MASSIVHOLZBAU

TOP 03 | EG

Wohnen & Aufenthalt	69,61 m ²
Kellerabteil	3,49 m ²
Terrasse	13,62 m ²
Garten	80,18 m ²



Die dargestellte Zeichnung ist als Konzeptplanung zu verstehen und darf nicht für die Ausführung verwendet werden. Jegliche Detailpunkte müssen gesondert in der Werkplanung geklärt werden. Vor Ausführung der Möblierungen ist ein Naturmaß zu nehmen. Planänderungen sind im Zuge der Ausführung aufgrund Professionistenabstimmungen möglich.